

Comment construire et comprendre de nouveaux mots : les préfixes ?

PETIT PROBLÈME

Recopie les mots qui ont un préfixe.
 un tricycle - un illustrateur - international -
 prévenir - un tri - interdit - recommencer - une recette -
 un prénom - désobéissant - illogique - entrevoir -
 le transatlantique - infini

Peux-tu m'aider à faire mon exercice ?



Construisons la règle

- Comment as-tu choisi les mots ?
- Entoure leur préfixe. Quel est le sens du mot avec préfixe ? Sans préfixe ?
- Retrouve les préfixes qui ont le même sens. Indique le sens des autres préfixes. Tu peux t'aider d'un dictionnaire.

Coup de pouce

porter → exporter (déplacer vers un autre pays)
 → transporter (déplacer à travers un lieu, un pays)

TAUTOGRAMME OU PRESQUE

Les vers ou les phrases tautogrammes sont composés de mots commençant tous par la même lettre. Exemple : Sylvie savoure son soda sur le sofa. Dans cette variante, le jeu consiste à construire des phrases composées de mots qui commencent tous par un préfixe de même forme. Exemple : Le surintendant surprend un survivant le surlendemain. Le premier joueur propose donc une phrase comprenant quatre mots construits sur ce principe. Le suivant propose à son tour une phrase avec un nouveau préfixe, et ainsi de suite. Le joueur qui ne trouve pas dans un temps limité est éliminé. Le jeu se termine quand il ne reste plus qu'un participant.

TEST

Pour chaque phrase, recopie le mot en gras, entoure le préfixe utilisé et choisis son sens.

1. Marie **encadre** une image. → à l'intérieur de - vers
2. L'infirmière lui a fait une injection **intramusculaire**. → en dessous de - à l'intérieur de
3. Ma petite sœur **déshabille** sa poupée. → le contraire - la répétition
4. Cet exposé est **inintéressant**. → le contraire - à travers
5. Le soleil **transparaît** sous les nuages. → vers - à travers

Itinéraire A

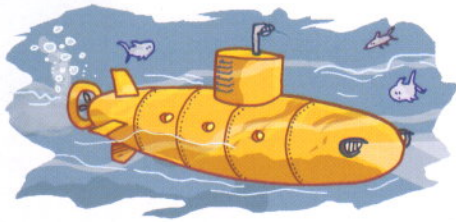
1. Recopie les mots construits à l'aide d'un préfixe, puis entoure le préfixe.

Ex. : découdre

méconnaître – accroître – reproduire – expédier – incompréhensible – un centimètre – protéger – méditer* – refuser – un examen

2. Recopie les mots dont le préfixe *sou-* ou *sous-* signifie *en dessous de*.

une soupente – un sous-sol – un sous-marin – soulever – une soucoupe – un sous-entendu – soutirer – un sous-titre – souligner – souterrain



3. Ajoute un préfixe indiquant un mouvement pour former de nouveaux verbes : *trans-*, *ex-*, *a-*, *re-*.

Ex. : *re-* + *porter* → *reporter*

porter – planter – mettre – mener

4. Entoure les préfixes, puis regroupe les mots selon le sens de ces préfixes.

Ex. : un quadrimoteur – bimensuel* → quantité

l'inattention – déshabiller – un extraterrestre – illisible – extraordinaire

5. Associe chaque mot à sa définition.

a) surnaturel b) interchangeable c) accourir d) une prémolaire

1) qui peut être mis à la place d'autre chose
2) qui dépasse la nature
3) une dent située avant les molaires
4) arriver en courant

6. Complète chaque phrase par un mot construit avec un préfixe à partir du mot entre parenthèses.

a) Ce fauteuil est ... (*confort*). b) Les larves se ... (*former*) quand elles deviennent adultes. c) Cette odeur est ... (*supporter*). d) Le camion ... (*porter*) des produits dangereux.

7. Quelle différence de sens y a-t-il entre les préfixes des verbes *défaire* et *déplacer* ? Trouve d'autres exemples de mots qui ont un préfixe de même forme, mais de sens différent.

Itinéraire B

8. Recopie les mots construits à l'aide d'un préfixe, puis entoure le préfixe.

recevoir – décolorer – malhonnête – dégeler – revoir – descendre – apporter – souterrain – impatient – un hectolitre – une récolte – deviner

9. Recopie les mots dont le préfixe *trans-* signifie *à travers*.

transborder* – transcoder – une transformation – transfuser – transmissible – transvaser – transporter – le transsibérien – transcontinental – transpercer

10. Ajoute un préfixe indiquant l'idée de lieu aux noms pour former des verbes : *en-*, *sur-*, *sou-*. Vérifie ensuite leur sens dans un dictionnaire.

un gouffre – une grange – la terre – une ligne

11. Entoure les préfixes, puis regroupe les mots selon le sens de ces préfixes.

un interligne – un surdoué – interplanétaire – surhumain – supersonique* – intracellulaire – s'interposer – intraveineux – intramusculaire – surclasser – un interclasse – intercontinental

12. Associe chaque mot à sa définition.

a) un épïcentre b) postdater c) la surconsommation
d) un paratonnerre e) un rétroviseur

1) appareil destiné à préserver de la foudre
2) consommation supérieure aux besoins
3) point de la surface terrestre où un tremblement de terre a été le plus intense
4) petit miroir qui permet de voir ce qui se passe derrière
5) mettre une date postérieure à la date réelle

13. Réponds à chaque devinette par un mot construit avec un préfixe en t'aidant du mot de la même famille entre parenthèses.

a) Ce verbe est utilisé par le jardinier et le chirurgien. (*planter*)
b) Cet appareil permet d'effectuer plusieurs branchements. (*prise*)
c) Cet adjectif concerne les pouvoirs des sorciers. (*naturel*)

14. Le préfixe *sous-* signifie *au-dessous de* ou *inférieur à*. Trouve d'autres mots construits avec ce préfixe en précisant à chaque fois leur sens.

un sous-sol – la sous-alimentation – ...

AS-tu bien compris ?

VRAI ou FAUX ?

1. Le préfixe change le sens du mot.
2. Les préfixes *in-* et *mal-* indiquent le contraire.
3. Le préfixe *trans-* indique un mouvement.
4. Le préfixe a toujours la même orthographe.

Le sens du verbe construit avec un préfixe est-il correct ?

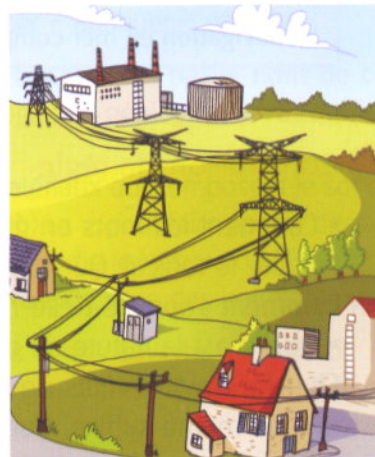
5. Le métal **transmet** la chaleur. → *faire passer d'un endroit à l'autre*
6. Les voyantes **prédisent** l'avenir. → *dire le contraire*
7. La nourrice a **emmené** les enfants au parc. → *mener à un endroit*
8. Les canards **projettent** de l'eau. → *envoyer à l'avance*

AUTOUR DES TEXTES

L'électricité

Le courant électrique est ...porté à partir des centrales électriques de l'EDF. Il est ...mis dans des câbles supportés par des pylônes* sur des centaines de ...mètres. Il arrive ensuite aux compteurs qui enregistrent la consommation d'électricité. Le courant alimente les lampes ou les prises par des fils électriques protégés par des gaines isolantes en plastique. Celles-ci empêchent le courant de provoquer un court-circuit. En cas de danger, un disjoncteur peut ...rompre le circuit et couper le courant.

- En t'aidant du contexte, complète les mots du texte par des préfixes.



Récréation

LE MOT LE PLUS COURT

Dans chaque ligne, enlève le préfixe pour retrouver un autre verbe.

| | | | | | | | | | |
|---|---|---|---|---|---|---|---|---|---|
| D | É | C | O | N | G | E | L | E | R |
| S | U | R | G | E | L | E | R | | |
| D | É | G | E | L | E | R | | | |

congeler — geler — geler

LES PRÉFIXES

- Le **préfixe**, qui est toujours placé au début du mot, **avant le radical**, donne un **sens nouveau** au mot.
- Le préfixe a une **signification précise**. Il peut indiquer le **contraire**, la **répétition**, la **quantité**, la **mesure**, mais aussi :
 - le **lieu** :
sur- → *surligner* ; *sous-* ou *sou-* → *un sous-marin*, *souligner* ;
en- → *enfermer* ; *in-* ou *intra-* → *infiltrer*, *intramusculaire* ;
 - le **mouvement** :
trans- → *transporter* ; *ex-* → *exporter* ; *a-* → *amener* ;
pro- → *projeter* ; *in-* (ou *im-*) → *importer*.
- Δ L'orthographe des préfixes peut être modifiée devant certaines lettres. Par exemple, **dé-** peut devenir **des-** : *déloyal*, *desserrer*.

Les mots du jour

- **Méditer** : réfléchir longuement et profondément.
- **Bimensuel** : (adj.) qui paraît deux fois par mois. Le préfixe *bi-* vient du mot latin *bis* qui signifie « deux fois ».
- **Transborder** : transférer des marchandises ou des voyageurs d'un bateau, d'un train, d'un véhicule dans un autre. Ce verbe appartient à la famille de *bord*.
- **Supersonique** : (adj.) qui peut dépasser la vitesse du son.
- Un **pylône** : poteau en fer ou en béton soutenant des câbles électriques.

Comment construire et comprendre de nouveaux mots : les préfixes ?

ÉLÉMENTS PÉDAGOGIQUES ET LINGUISTIQUES

SOCLE COMMUN DES CONNAISSANCES ET DES COMPÉTENCES

Palier 2 : comprendre des mots nouveaux et les utiliser à bon escient ; savoir utiliser un dictionnaire.

PROGRAMMES

- Utiliser la construction d'un mot inconnu pour le comprendre (programme de CM1).
- Connaître et utiliser oralement le vocabulaire concernant la construction des mots (*radical, préfixe, suffixe, famille*) (programme de CM1).
- Regrouper des mots selon le sens de leur préfixe.

OBJECTIFS DE L'ENSEIGNANT

- Amener les élèves à maîtriser la notion de préfixe.
- Faire acquérir le vocabulaire correspondant (*radical, préfixe*).

LIENS AVEC D'AUTRES CHAPITRES

Ce chapitre peut être mis en lien avec : V7 : les familles de mots ; V9 : les suffixes.

Données linguistiques

Le **préfixe** est l'élément qui vient s'ajouter devant le mot pour en construire un nouveau par **dérivation**. Il est important de rappeler que le préfixe apparaît devant un élément « apte à l'emploi » seul, autonome (*possible* → *impossible*). C'est par cette procédure que l'on pourra vérifier la présence ou non d'un préfixe. Cependant, certains mots formés à partir de préfixes identifiables comme *bi-* ou *tri-* ne fonctionnent pas de manière autonome, car ils ont été formés à partir du radical (*bicolore, trimestriel*).

Le rôle du préfixe est de modifier le sens du mot de base, puisque le préfixe est lui-même **porteur d'un sens**. Ce chapitre est l'occasion de revoir des préfixes courants déjà étudiés (*re-, in-, dé-*) et d'en découvrir d'autres liés au lieu ou au mouvement comme le préconisent les programmes (*sur-, trans-*). Chaque consigne rappelle le sens du ou des préfixes abordés dans l'exercice concerné ou demande d'en rechercher le sens. Les changements orthographiques de certains

préfixes sont abordés indirectement par le choix des mots et les **exercices 2 et 14** présentent la spécificité des préfixes non soudés comme *sous*.

DESCRIPTIF DE LA SÉQUENCE ET CORRIGÉS

Petit problème

- ✱ **Objectif de l'enseignant** : amener les élèves à distinguer les mots construits avec un préfixe.
- ✱ **Réponses attendues** : voir ci-dessous.

Construisons la règle

- ✱ **Réponses attendues**
 - On choisit les mots en fonction de leur construction (radical + préfixe).
 - **tri**cycle (vélo à trois roues/véhicule à roues) – **inter**national (qui concerne plusieurs nations/qui appartient à une nation) – **pré**venir (informer par avance/arriver au sens de survenir) – **re**commencer (faire à nouveau/se mettre à faire quelque chose) – un **pré**nom (qui précède le nom/mot qui sert à désigner une personne) – **dés**obéissant (qui n'est pas obéissant/qui obéit) – **il**logique (qui n'est pas logique/conforme au bon sens) – **entre**voir (voir très rapidement/voir) – le **trans**atlantique (qui traverse l'Atlantique/Atlantique) – **in**fini (qui semble sans fin/qui a des limites)
 - *dés-, in- et il-* : le contraire ; *tri-* : une quantité ; *re-* : la répétition ; *pré-* : avant ; *trans-* : le mouvement ; *inter-* : entre ; *entre-* : à travers
- ✱ **Éléments de la notion visés**
 - Pour former un mot nouveau, on peut ajouter un préfixe au début du mot.
 - Il n'est pas toujours possible d'ajouter un préfixe à un mot existant.
 - Chaque préfixe a un sens.
- ✱ **Difficultés attendues**

Les élèves peuvent :

 - ne pas savoir donner le sens des préfixes ;
 - ne pas savoir trouver d'autres préfixes de même sens.
- ✱ **Aides**
 - Les **aides matérielles** : le questionnement du manuel ; un dictionnaire ; les mots sous forme d'étiquettes pour pouvoir travailler dessus.

– Les **aides stratégiques** : le questionnement de l'enseignant.

– Le **coup de pouce** permet d'observer et de rappeler comment un préfixe permet de construire un nouveau mot et lui apporte un nouveau sens.

Activité orale : tautogramme ou presque

✱ **Objectifs de l'enseignant** : amener les élèves à utiliser les préfixes pour construire des phrases dont les mots commencent tous par un préfixe de même forme et à en préciser éventuellement le sens à l'oral.

Test : évaluation formative

✱ **Objectif de l'enseignant** : vérifier que les élèves sont capables d'identifier le préfixe et de donner son sens.

✱ **Réponses attendues** : 1. **en**cadre (à l'intérieur de) – 2. **in**tramusculaire (à l'intérieur de) – 3. **dé**shabille (le contraire) – 4. **in**intéressant (le contraire) – 5. **tran**sparaît (à travers)

(Si les élèves font deux erreurs ou plus, l'itinéraire A est vivement conseillé.)

As-tu bien compris ?

✱ **Objectifs de l'enseignant** : vérifier que les élèves ont compris comment construire et comprendre de nouveaux mots avec des préfixes.

✱ **Réponses attendues** : 1. vrai – 2. vrai – 3. vrai – 4. faux (*in-/im-*) – 5. oui – 6. non (*dire avant*) – 7. oui – 8. non (*jeter au loin*)

Récréation

✱ **Objectif de l'enseignant** : amener les élèves à repérer le préfixe et le radical de mots appartenant à une même famille de mots.

Autour des textes

✱ **Objectif de l'enseignant** : amener les élèves à compléter un texte documentaire par des mots construits avec des préfixes.

✱ **Aide matérielle** : la photocopie du texte.

✱ **Réponses attendues** : transporté – transmis – kilomètres – interrompre

Les mots du jour

méditer (sens) – bimensuel (sens, étymologie) – transborder (sens, formation) – supersonique (sens) – un pylône (sens)

CORRIGÉ DE L'ENTRAÎNEMENT

Itinéraire A

- 1 **mé**connaître – **ac**croître – **re**produire – **in**compréhensible – un **cent**mètre
- 2 une soupen**te** – un sous-sol – un sous-mar**in** – une soucou**pe** – un sous-ent**en**du – un sous-t**it**re – sou**l**igner – sou**te**rrain
- 3 transporter – transplan**ter** – transmet**tre** ; export**er** ; apport**er** – am**en**er ; report**er** – replan**ter** – rem**ett**re
- 4 **In**attention – **dé**shabiller – **in**visible (*le contraire de*) ; un **extr**aterrestre – **extr**ordinaire (*en dehors de*)
- 5 a-2 ; b-1 ; c-4 ; d-3
- 6 a) inconfortable b) transform**ent** c) insupportable d) transport**e**
- 7 Le préfixe **dé-** indique le contraire dans **dé**faire et le mouvement dans **dé**placer. Autre exemple : **in-** indique le lieu dans **in**filtrer et le contraire dans **in**fini.

Itinéraire B

- 8 **dé**colorer – **ma**honnête – **dé**geler – **re**voir – apport**er** – **so**uterrain – **im**patient – un **hecto**litre
- 9 transfuser – le transsibérien – transcontinental – transperc**er**
- 10 engouff**er** (pénétrer à l'intérieur d'un gouff**er**) – engrang**er** (mettre du foin, des céréales dans une grang**e**) – enterr**er** (mettre en terr**e**) – sou**l**igner (tirer un trait sous un mot) – surlign**er** (recouv**ri**r les passages d'un text**e**)
- 11 un inter**li**gne – interplan**é**taire – s'**in**terpos**er** – un interclass**e** – intercontinent**al** (*entre*) ; un surdou**é** – surhumain – supersonique – surclass**er** (*au-dessus de*) ; intracellulair**e** – intraveineux – intramusculair**e** (*à l'intérieur de*)
- 12 a-3 ; b-5 ; c-2 ; d-1 ; e-4
- 13 a) transplan**ter** b) une multip**ri**se c) surnatur**el**
- 14 sous-ent**en**dre (laisser deviner ce qu'on pens**e**) – sous-est**im**er (estimer en dessous de sa valeur) – un sous-main (rectang**le** de cuir sur lequel on s'appu**ie** pour écrire) – soussign**er** (signer plus bas, au-dessous de)...

Nom

Prénom

Date

/5

1. Identifier le préfixe dans un mot.

Entoure le préfixe de chaque mot.

emmener – infiltrer – surmonter – apparaître – recommencer – insuffisant –
une malformation – télécharger – un antivol – transpercer

/6

2. Utiliser un préfixe pour construire de nouveaux mots.

Construis un nouveau mot en ajoutant un préfixe : *in-, sur-, sous-, kilo-, inter-, pro-*.

- | | |
|---------------------------|------------------------|
| 1. chauffer → | 4. clamer → |
| 2. l'alimentation → | 5. un mètre → |
| 3. discipliné → | 6. une section → |

/5

3. Connaître le sens des préfixes.

Classe les mots dans le tableau en fonction du sens de leur préfixe.

un interligne – bimensuel – transmettre – survoler – un centimètre – un kilogramme –
un souterrain – immigrer – un triangle – amener

| Le préfixe indique le lieu | Le préfixe indique le mouvement | Le préfixe indique une quantité ou une mesure |
|-------------------------------|------------------------------------|---|
| | | |
| | | |
| | | |
| | | |

/4

4. Donner le sens de mots construits avec un préfixe.

Entoure le préfixe, puis écris le sens de chaque mot.

- | | |
|-----------------------|------------------------|
| 1. prénatal : | 3. prévoir : |
| 2. multimédia : | 4. transpercer : |

Résultat : points sur 20.

Observations :

- Acquis
14 à 20 points
- En cours
6 à 13 points
- Non acquis
moins de 6 points